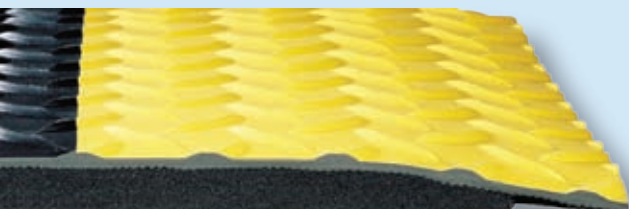


## Suché prostředí **DECKNESS** Laminovaný povrch

### Informace o kategorii

- Trvanlivost, pohodlí a bezpečí jsou skloubeny v těchto populárních výrobcích, vyvinutých pro uživatele netrpící kompromis v žádném kritériu.
- Nalaminováním otěruvzdorného povrchu na mikrobuněčný vinylový podklad jsou vyráběny rohože s maximální životností a vysokým pracovním komfortem.
- Povrch „kotležského plechu“ poskytuje dobrou oporu podrážkám a dovoluje snadné otáčení.
- Technologie Uni-Fushion™, vyvinuta pro nejnáročnější pracovní prostředí.
- Odolná vůči většině průmyslových tekutin a chemikálií.
- Adheze R10 (DIN51130) a BGR181.
- Neobsahuje DOP\*
- Všechny 4 strany opatřeny náběhovou hranou.

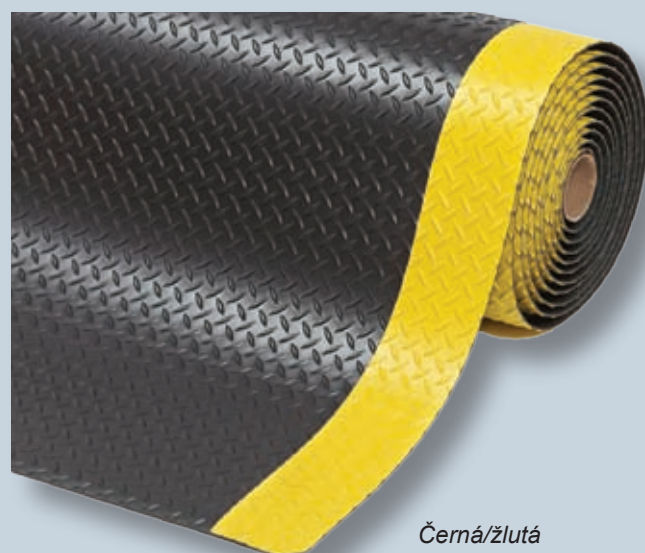
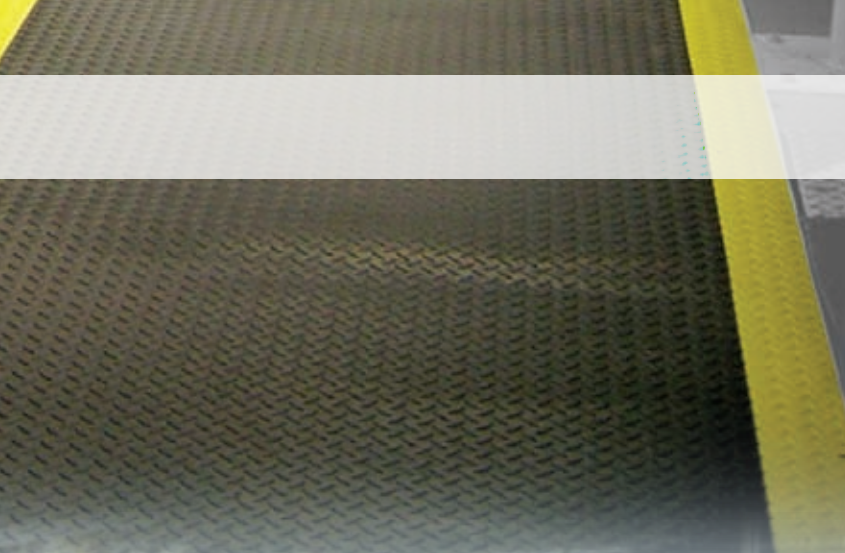
\* DOP je zkratka pro Dioctyl ftalát [bis(2-ethylhexyl)-ftalát] aditivum používané k měkčení vinylových směsí. Tato látka není stabilní a postupně se uvolňuje do ovzduší, půdy, vody nebo potravy a způsobuje vážné zdravotní problémy. Proto ji výrobky neobsahují.



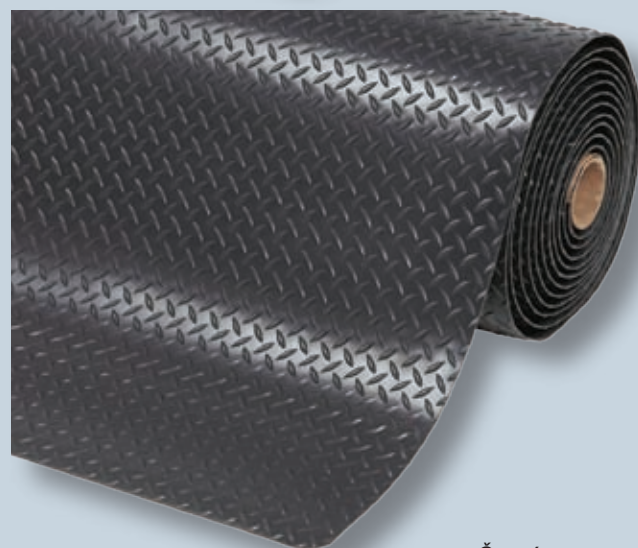
Deckness 14 mm

### DECKNESS

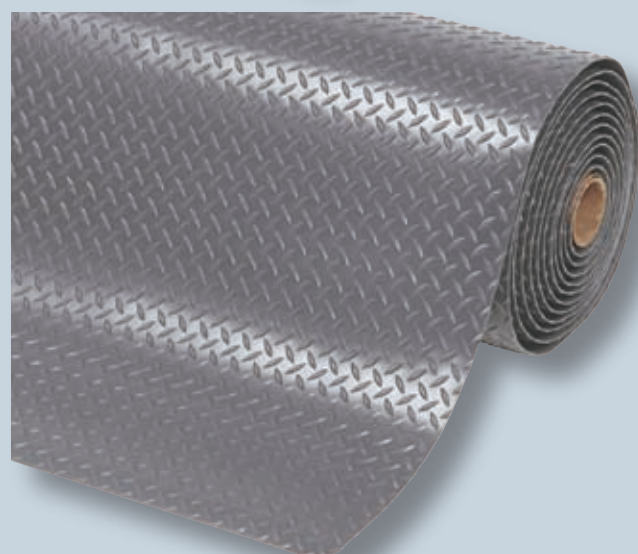
- Na podkladu z mikrobuněčného vinylu, PVC povrch o síle 4,7 mm.
- K dispozici v provedení se žlutými hranami v souladu s OSHA code 1910-144.
- Požární odolnost B1 testována podle DIN4102.
- Celková tloušťka: 14 mm
- Váha: 6,5 kg/m<sup>2</sup>.



Černá/žlutá



Černá



Šedá

**Doporučené použití:**

- Vysoká zátěž - suché průmyslové prostředí.

**Standartní rozměry:**

- 60 cm x 91cm, 91 cm x 152 cm,  
91 cm x 3 m, 91 cm x 6 m  
91 cm x 10 m

**Role - délka 22,8 m:**

- v šířkách 60, 91 a 122 cm

**Metráž:**

- v šířkách 60, 91 a 122 cm

**Barvy:**

- Černá, šedá, černá/žlutá

